

23. marts 2018

# DEMENS DIAGNOSTIK

## MASTERCLASS ADVANCED MED JAMES ROWE

Kom til masterclass og diskuter diagnostisk udredning med James Rowe, der er professor i kognitiv neurologi på University of Cambridge og overlæge på Cambridge Memory Clinic. Professor James Rowe indleder dagen med foredraget: "The expanding phenotype of C9orf72 disease".

Herefter præsenteres cases med forskellige sjældne og atypiske diagnostiske problemstillinger. Deltagerne inviteres til at diskutere diagnostiske overvejelser og udredningsstrategier med James Rowe.

Ved præsentationen af de forskellige cases medvirker frivillige patienter og pårørende fra Hukommelsesklinikken, Rigshospitalet.

### Målgruppe

Speciallæger i neurologi, geriatri og psykiatri samt neuropsykologer, som arbejder med kognitive forstyrrelser og demens. Læger, der er under uddannelse inden for de tre specialer, er også velkomne.

### MASTERCLASS

**Dato:** Fredag den 23. marts 2018  
**Sted:** Rigshospitalet, Auditorium 61 A, Blejdamvej 9, København  
**Tid:** 9.30-15.30  
**Pris:** 795 kr.  
**Tilmeldingsfrist:** Fredag den 2. marts 2018

[www.videnscenterfordemens.dk/kurser](http://www.videnscenterfordemens.dk/kurser)

### Sprog

Kurset foregår på engelsk.

### Deltagerantal

Max 50.

### Mødeledere

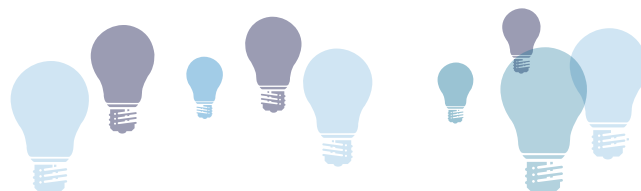
Professor, overlæge Steen Hasselbalch og neuropsykolog Asmus Vogel fra Hukommelsesklinikken, Rigshospitalet, Nationalt Videnscenter for Demens.

### James Rowe

Professor James B. Rowe is a highly ranked international expert in the field of neurodegeneration and dementia. Professor Rowe is both a neuroscientist and a cognitive neurologist. He is an active consultant neurologist, leading regional specialist clinics for patients with early dementia, frontotemporal dementia, Progressive Supranuclear Palsy, and other 'tauopathies', and he is a consultant in the Cambridge Memory Clinic.

His scientific work has been published in more than 170 high-ranking peer-reviewed articles including Science, Brain, Nature Communications, and Neurology.

In 2009, he became a Wellcome Trust Senior Research Fellow in Clinical Science, and in 2015 he was appointed as the Professor of Cognitive Neurology at the University of Cambridge and an affiliated Professor of Clinical Neuroscience at the University of Copenhagen.



Følg med på [www.videnscenterfordemens.dk/kurser](http://www.videnscenterfordemens.dk/kurser)



vide@regionh.dk • [www.videnscenterfordemens.dk](http://www.videnscenterfordemens.dk)  
Facebook: VidenOmDemens Twitter: @VidenOmDemens



NATIONALT  
VIDENCENTER  
FOR DEMENS